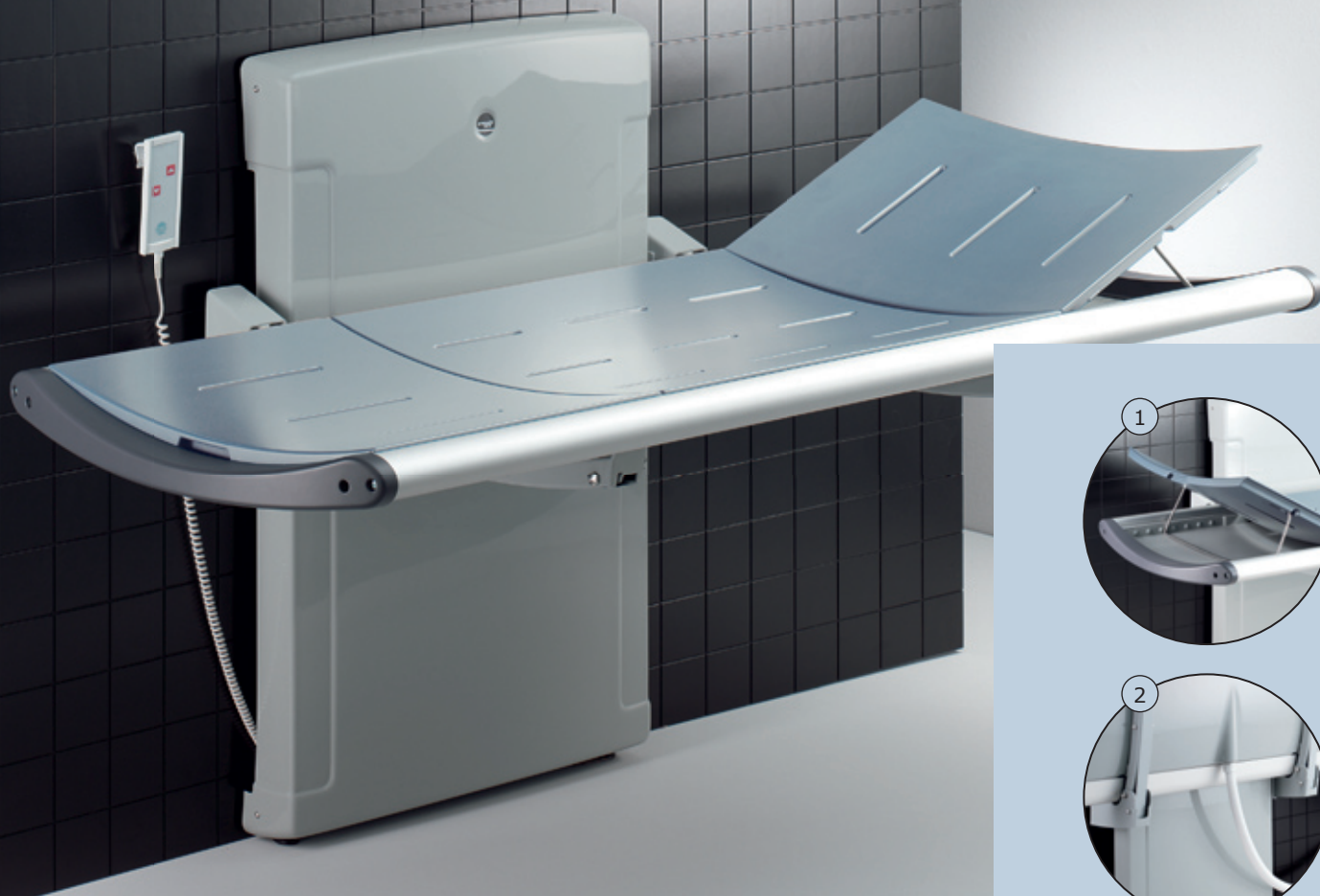


# Table de soins pour douche pour la salle de bains flexible



Pressalit Care vient de lancer sa nouvelle table de soins pour douche et celle-ci fait désormais partie intégrante de sa gamme de produits.

A l'instar des célèbres systèmes offerts par Pressalit Care, cette table est à la fois design et fonctionnelle. Elle peut être réglée en hauteur et elle jouit d'une grande flexibilité. En outre, les modules individuels de cette table de soins peuvent être adaptés aux besoins spécifiques de l'utilisateur.

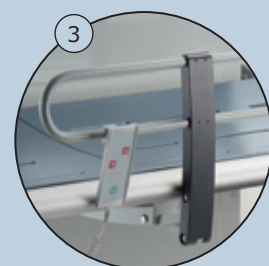
Au moyen d'un vérin élévateur fixé au mur, cette table de soins pour douche peut être positionnée à une hauteur variant de 300 mm à 1000 mm. De cette manière, le déplacement d'une personne de son fauteuil roulant à la table peut s'effectuer sans effort et l'aide-soignant peut sélectionner une hauteur de travail optimale. Le réglage en hauteur est géré grâce à une télécommande.

Parmi les modules flexibles de ce système, on trouve une barrière de sécurité escamotable qui peut être levée ou baissée d'une simple manipulation.

De plus, cette table de soins est conçue pour garantir un maximum de sécurité et de confort. La table légèrement incurvée offre une sécurité et un confort optimaux en position couchée, tandis que les matériaux synthétiques et en mousse permettent d'éviter les désagréments des surfaces froides.

Un bac collecteur d'eau est intégré au système et les coussins sont détachables pour un nettoyage plus facile du lit.

La table peut être rabattue après son utilisation, afin de pouvoir disposer pleinement de l'espace dans la salle de bains.



- 1 Les dossiers aux deux extrémités peuvent être relevés et positionnés à un angle adéquat.
- 2 Le flexible rattaché au point central d'écoulement du bac collecteur d'eau sera conduit vers la sortie d'eau, au sol ou au mur.
- 3 Parmi les modules flexibles de ce système, on trouve une barrière de sécurité escamotable qui peut être levée ou baissée d'une simple manipulation.